

VANHALINNAN
VIISTO

HUONEISTOKORTTI

KUNINKAANRAITTI 2, 21410 LIETO



ARJASMAA

KUNINKAANRAITTI 2, 21410 LIETO
TULOSTUS A4 / 1:100



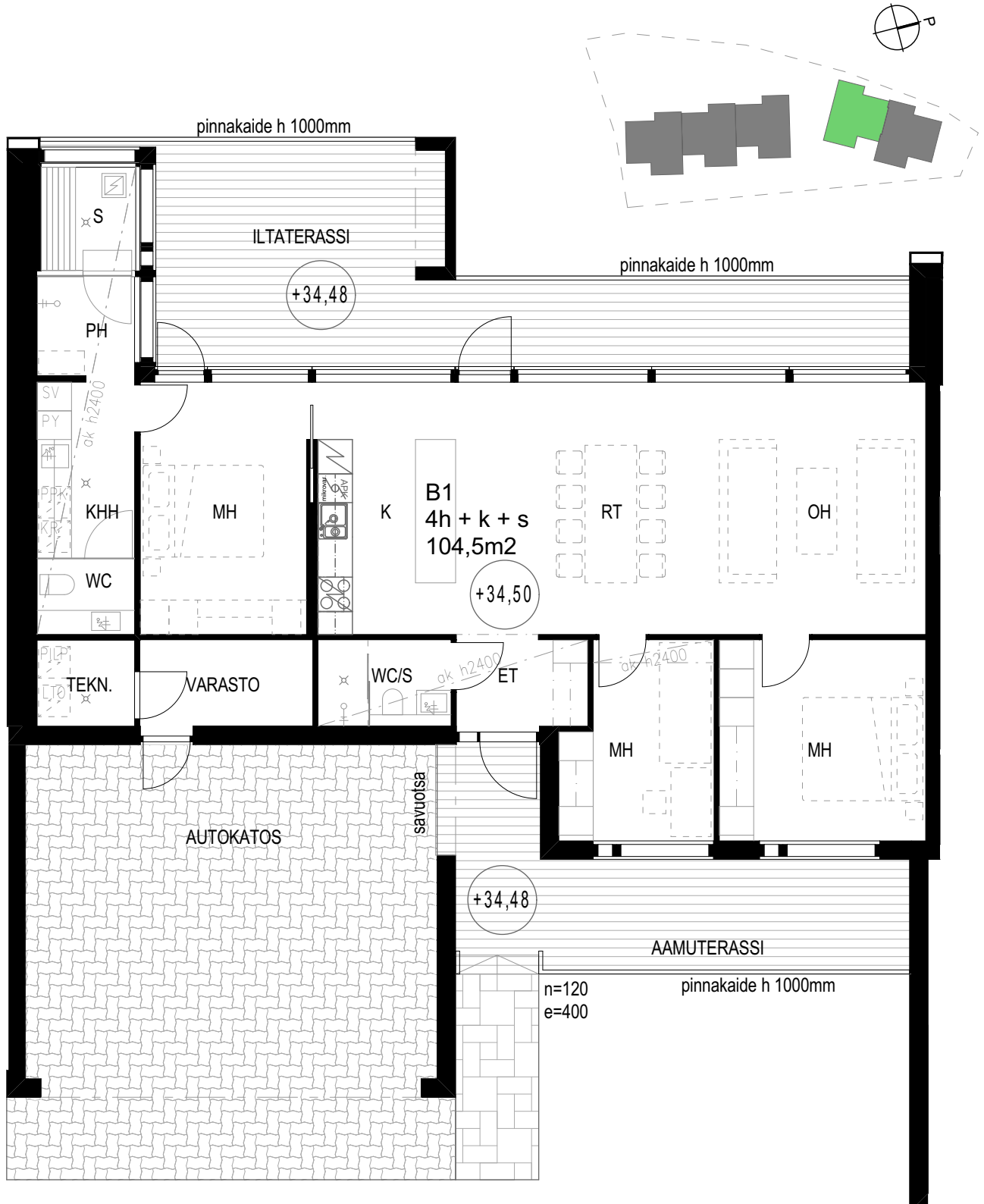
KUNINKAANRAITTI 2, 21410 LIETO
TULOSTUS A4 / 1:100



KUNINKAANRAITTI 2, 21410 LIETO
TULOSTUS A4 / 1:100



KUNINKAANRAITTI 2, 21410 LIETO
TULOSTUS A4 / 1:100



KUNINKAANRAITTI 2, 21410 LIETO
TULOSTUS A4 / 1:100



VANHALINNAN

VIISTO

KUNINKAANRAITTI 2, 21410 LIETO

RAKENNUSTAPASELOSTE

YLEISTÄ

Viisto on vapaarahoitteinen rivitaloyhtiö, joka rakennetaan omalle tontille. Yhtiö muodostuu kahdesta yksikerroksisesta rivitalosta, joissa on yhteensä 5 asuinhuoneistoa. Jokaisen asunnon edessä on kaksi autopaikkaa autokatoksessa. Piha-alueelta löytyy leikkipaikka.

RAKENTEET

Perustukset ja alapohja

Rakennus perustetaan osin kalliolle ja osin anturarakenteisena maanvaraisesti sepeliarinan päälle. Rakennuksen alapohja on tuulettuva. Alapohjan kantavana rakenteena on ontelolaatta, jonka päälle tulee kelluva pintalaatta.

Ulkoseinät ja runko

Rakennuksen kantava runko on kivi- ja puurakenteinen. Asuntojen väliseinät ovat kivrakenteisia. Ulkoseinät ovat puu- ja lasirakenteisia, pääosin puupaneelilla verhoiltuja.

Rakennuksen täydentävät osat

Puurakenteiset terassit on rakennettu kantavien teräsbetonianturoiden varaan.

Väliseinät

Asuntojen väliset seinät ovat kiviseiniä. Asuntojen sisäiset väliseinät ovat maalattuja ja tasoitettuja kipsilevyseiniä.

Yläpohja ja vesikatto

Talot ovat harjakattoisia. Harjakattojen kantavat rakenteet ovat puurakenteisia. Vesikaton pinnoitteena on konesaumapelti.

Ikkunat

Asuntojen ikkunat ja ikkunaovet ovat tyyppihyväksytyjä kolminkertaisia, kiinteitä tai avattavia puualumiini-ikkunoita.

Ulko-ovet

Asuntojen ulko-ovet ovat tyyppihyväksytyjä yksilehtisiä umpi- tai lasiovia arkkitehdin suunnitelmien mukaisesti. Terassin ovet ovat puualumiinirakenteisia lasiovia.

Sisäovet

Asuntojen sisäovet ovat seinän sisään liukuvia liukuovia sekä yksilehtisiä laakaovia. Saunan ovi on karmiton lasiovi.

Sisäkatot

Asunnoissa on pääosin tasoitettut ja maalatut sileät, valkoiset kipsilevykatot.

Pesu- ja kodinhoitohuoneiden katot on verhoiltu puupaneelilla.

TALOTEKNIikka

Lämmitysjärjestelmä

Asunnot lämmitetään poistoilmalämpöpumpulla. Asuntojen lämmönjako tapahtuu vesikiertoisella lattialämmityksellä. Jokaisessa asunnossa on oma poistoilmalämpöpumppu teknisessä tilassa.

Vesi- ja viemärijärjestelmä

Kiinteistöt liitetään Liedon kaupungin vesi- ja viemäriverkoston. Yhtiössä toteutetaan asuntokohtainen vedenmittaus.



Ilmanvaihtojärjestelmä

Asuntoihin tehdään huoneistokohtainen koneellinen tulo- ja poistoilmanvaihto lämmön talteenotolla.

Sähköjärjestelmät

Yhtiö liitetään Caruna Oy:n sähköverkkoon.

Sähkökalusteet ja valaisimet

Asuntojen yleistiloissa, terassilla ja autokatoksissa on LED-valaisimet, muissa tiloissa valaisinpistokkeet katossa. Asunnot varustetaan verkkovirtaan kytketyillä paristovarmennetuilla palovaroittimilla.

Antenni- ja tietoliikennejärjestelmä

Yhtiö liitetään valokuituverkkoon ja kaapeli-tv-verkkoon.

Huomioitavaa

Tiedot perustuvat lupakuvavaiheeseen. Rakennustapaseloste on tarkoitettu yleisluontoisen tiedon antamiseksi asunnon ostajalle. Rakennuttaja pidättää itsellään oikeuden vaihtaa edellä mainittuja materiaaleja ja/tai tuotteita ja/tai rakenteita toisiin samanarvoisiin materiaaleihin ja/tai tuotteisiin ja/tai rakenteisiin.

Havainnekuvat ovat taiteilijan näkemyksiä kohteesta, eivätkä välttämättä vastaa toteutettavaa kohdetta kaikkien yksityiskohtien osalta.